

# HI-SCAN™ 100100V

## РЕНТГЕНОТЕЛЕВИЗИОННАЯ УСТАНОВКА



### Основные характеристики

- Универсальная рентгенотелевизионная система контроля разноразмерного багажа
- Отличное качество изображения благодаря оптимальной геометрии
- Новая электроника HiTraX обеспечивает превосходное качество изображения досматриваемого объекта
- Разрешающая способность по проволоке до AWG 38
- Детекторы высокого разрешения обеспечивают разрешающую способность до AWG 39
- Новая технология HI-MAT<sup>Plus</sup> для лучшего распознавания материалов

- Соответствует требованиям распоряжения ЕСАС 2015/1998
- Допущена к применению согласно DGAC- STAC

Установка **HI-SCAN 100100V** спроектирована для удовлетворения потребностей аэропортов, таможенных служб, транспортных агентств и перевозчиков, почтовых служб и в тех случаях, где требуется высокая безопасность и полный досмотр багажа и грузов различных размеров.

**HI-SCAN 100100V** - это компактная рентгенотелевизионная установка с размером туннеля 1000 мм в ширину и 1000 мм в высоту. Это позволяет контролировать как громоздкие, так и мелкие предметы без какого-либо ухудшения качества рентгеновского изображения.

Для повышения разрешающей способности (до AWG 39) система опционально может комплектоваться детекторной линейкой высокого разрешения.

Имея более чем 70 000 установленных рентгенотелевизионных систем в 150 странах мира на всех континентах и благодаря международной сети сервисного обслуживания, Smiths Detection является неоспоримым мировым лидером в области изготовления и поставки рентгеновских систем контроля.

# ТЕХНИЧЕСКИЕ ХАРАКТЕРИСТИКИ HI-SCAN 100100V

## Общие характеристики

Размеры туннеля	1010 (Ш) x 1010 (В) мм
Максимальные размеры объекта	1000 (Ш) x 1000 (В) мм
Высота конвейера	Примерно 770 мм (Регулируемые по высоте ножки)
Скорость конвейера при частоте сети питания 50 Гц	0,2 м/с
Максимальная равномерная нагрузка на конвейер	200 кг
Разрешающая способность (по проволоке)	Стандартная: 36 AWG (0.13мм), Типичная: 38 AWG (0.1 мм)
Разрешающая способность (по проволоке) (опция ВЫСОКОЕ РАЗРЕШЕНИЕ)	Стандартная: 38 AWG (0.1мм), Типичная : 39 AWG (0.09 мм)
Проникающая способность (сталь)	Стандартная: 35 мм, Типичная: 37 мм
Сохранность фотопленок	Гарантирована для чувствительности до ISO 1600 (33 DIN)
Режим работы	Непрерывный

## Генератор рентгеновского излучения

Количество генераторов	1
Анодное напряжение	160 кВ
Охлаждение	Герметичная масляная ванна
Направление излучения	Диагональное

## Система детектирования

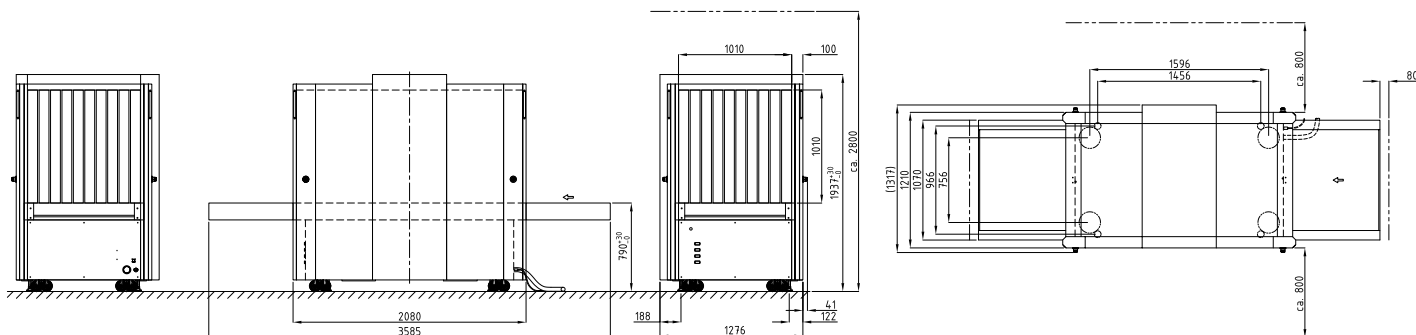
Детекторный модуль	Г-образная детекторная линейка
Число уровней серого цвета в памяти	4096
Представление изображений	Черно-белое / цветное
Формат цифровых видеоданных	1280x1024 / 24 бит
Функции обработки изображения	VARI-MAT, O <sup>2</sup> , OS, HIGH, ZOOM: Плавное увеличение до 64-х кратного
Монитор	Цветной плоский ЖК-монитор

## Дополнительные характеристики

Особенности	Индикация даты / времени, счетчик багажа, личный код пользователя, акустическая маркировка багажа, индикация рабочего режима, REVIEW-функция возврата к предыдущим изображениям, обзорное ZOOM-изображение, произвольно программируемые функциональные клавиши, интерфейс USB 2.0, плавное масштабирование
Функции системной диагностики	Автоматическая диагностика при включении и мониторинг состояния в процессе работы
Опции	X-ACT, HI-TIP, HI-SPOT, SEN, XPlore, IMS (система управления изображениями - сохранение до 100000 изображений), Random ReCheck, детекторная линейка высокого разрешения (HR)
Аксессуары	Усиленные входные / выходные роликовые столы: 1000, 1500, 2000, 3000 мм; Усиленный наклонный входной / выходной роликовый стол 2000 мм; Моторизированный входной роликовый стол: 2000мм; Моторизированный наклонный входной роликовый стол 2000 мм

## Эксплуатационные характеристики

Радиационная безопасность	Соответствует санитарным правилам РФ и всем другим действующим российским и зарубежным законам и нормам, касающимся устройств с рентгеновским излучением.
Директивы ЕС	Соответствует Директивам 2006/42/ЕС, 2014/35/EU, 2014/30/EU
Уровень шума	60 дБА
Диапазон рабочих температур / температур хранения	От 0°C до +40°C / от -20°C до +60°C
Относительная влажность воздуха	При температуре +20°C от 5% до 95% (без конденсата)
Источник питания	230В переменного тока +10% / -15%, 50Гц ± 3Гц
Потребляемая мощность	1,0 кВА
Класс защиты установки / клавиатуры	IP 20 / IP 43
Габаритные размеры	3585 (Д) x 1280 (Ш) x 1940 (В) мм
Вес	930 кг (без учета пульта управления, клавиатуры, монитора и т.д.)
Механическая конструкция	Стальной каркас со стальными панелями, смонтированный на роликах
Цвет	RAL 7016 (Темно-серый)



Для получения информации о продукции, сбыте и услугах посетите, пожалуйста, сайт [neoskan.ru](http://neoskan.ru)

117342, Россия, Москва, ул. Бутлерова, д.17; офис 205. Тел.: +7 499 110-22-42; e-mail: [info@neo-scan.ru](mailto:info@neo-scan.ru); [neoskan.ru](http://neoskan.ru)